

Optecs

ENGLISH | Instructions for Use

Disinfecting, cleaning and storing system for rigid gas permeable contact lenses.

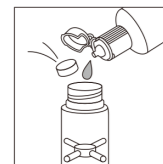
FOR ALL RIGID GAS PERMEABLE CONTACT LENSES

Rinse the lenses with **cleadew CareSolution** or other rinsing solutions (sterile saline solution, rinsing solutions for contact lenses, and multipurpose solutions [MPS] for soft contact lenses) when wearing the lenses after care as required by this lens care system. Avoid using solutions containing sodium chlorite (for example, LENS Plus [Ocupure] or REGARD).

Wash your hands well with mild soap before handling your contact lenses.

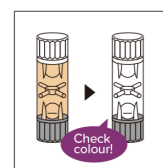
Use the special lens case included (do not use any other lens cases).

1 DISINFECTING, CLEANING AND NEUTRALIZING



- Place the lenses into the case's lens holders.
- Close the case lid on one side, put a neutralizing and cleaning tablet in, and fill up to 90% of the case with the orange disinfecting solution.
- Failure to add the tablet may result in staining of the lenses. Be careful and do not forget to add the tablet to the lens case.
- Do not turn the lens case upside down after adding the tablet.
- Close the lid on the other side tightly.
- Soak the lenses for over four hours (or overnight).
- Allow the lenses to stand at room temperature since it may take time to neutralize the lenses at low temperatures.

2 RINSING LENSES



- Confirm that the lenses and the solution are clear.
- Open the lid on one side and discard the solution in the lens case.
- Pick up the cleaned/disinfected lenses from the holder. Hold them with your fingers and rinse both sides with **cleadew CareSolution** or sterile saline solution for at least 10 seconds.
- If you fail to rinse the lenses or your rinsing was not thorough enough, the lenses may cause eye irritation. Be sure to rinse the lenses thoroughly.

3 WASHING LENS CASE

- After the care of the lenses is completed, wash the lens case with **cleadew CareSolution** or sterile saline solution and allow it to air dry.

STORING LENSES

- Store the lenses at room temperature after disinfecting, cleaning, and neutralizing with **cleadew GP**.
- Do not open the case until using the lenses.
- To store the lenses for 30 days or longer, disinfect and clean with **cleadew GP** in accordance with Disinfecting, Cleaning and Neutralizing procedure as above every 30 days.
- Rinse the lenses with **cleadew CareSolution** or sterile saline solution before wearing them in accordance with the rinsing lens procedure.

PRECAUTIONS

- Avoid serious eye infections or damage, always follow the user instructions.
- Do not use the product if you are allergic to any of the ingredients used in it.
- If you experience such symptoms as eye pain and irritation, remove your lenses immediately and consult your eye doctor or an eye care practitioner.
- Always use the **cleadew GP** system components including the lens case.
- Use the disinfecting solution and the neutralizing and cleaning tablet together.
- Do not use the product together with another solution, tablet, or pharmaceutical drug.
- After using up all of the neutralizing and cleaning tablets, discard any remaining solution in the bottle.
- Do not use for soft contact lenses.
- Do not use the product if the bottle or package is soiled or damaged.
- Do not use the tablet if it is damaged or discoloured.
- Do not use the solution if it is cloudy or its colour is a colour other than orange due to discoloration.
- Do not wear lenses without rinsing them with **cleadew CareSolution** or sterile saline solution after disinfecting, cleaning and neutralizing.
- Do not reuse the solution. (The solution after lens care is neutralized and cannot be reused for the lens. To prevent eye infection, do not reuse the solution.)
- Do not use the product after the expiry date.
- Discard any remaining solution 90 days after opening the bottle.
- Use the tablets immediately after opening the package.
- Do not touch the tip of the bottle to avoid contamination.
- Close the bottle tightly after use.
- Do not transfer the solution to another bottle or case.
- Do not use tap water to rinse the lenses or lens case.
- Keep out of reach of children.
- Store products in a dry place at room temperature, avoiding direct sunlight.
- To prevent contamination, use a new lens case with each purchase.
- If the solution adheres to your clothes, wash with water immediately.
- Rinse off any remaining solution on the wash stand with water after each use to prevent staining on the surface of the wash stand.
- Do not swallow the solution or tablet. If you do so, drink a large amount of drinking water immediately.
- Do not be used in the eye. If you do so, immediately rinse the eye with sterile saline solution or eye washes.
- Do not change the contact lens care system without consulting your eye care professional.
- Boric acid is toxic to reproduction and can reduce future fertility if taken by children or harm babies if taken by pregnant or lactating women. Although this product also contains boric acid, the amount of boric acid in this product is at a concentration that does not pose a health hazard. This product is safe for use by children and pregnant or lactating women as long as the product's directions are followed. Sensitivity to chemicals differs from person to person. For sensitive individuals, the recommendation is to rinse the lens with sterile saline solution before wearing.

INGREDIENTS

[Disinfecting solution]
Povidone-iodine (0.05%)
Boric acid



[Neutralizing and cleaning tablet]
Sodium sulfate (2.4 mg/tablet),
Proteolytic enzyme (8.0 mg/tablet)

FRANÇAIS | Mode d'emploi

Système de désinfection, de nettoyage et de conservation pour lentilles de contact rigides perméables au gaz.

POUR TOUS LES TYPES DE LENTILLES DE CONTACT RIGIDES PERMÉABLES AU GAZ

Rincer les lentilles avec **cleadew CareSolution** ou une autre solution de rinçage (solution saline stérile, solution de rinçage pour lentilles de contact ou solution polyvalente [MPS] pour lentilles de contact) lors du port des lentilles après les avoir entretenues conformément à ce système d'entretien des lentilles. Éviter d'utiliser des solutions contenant du chlorite de sodium (par exemple, LENS Plus [Ocupure] ou REGARD).

Bien se laver les mains avec un savon doux avant de manipuler les lentilles.

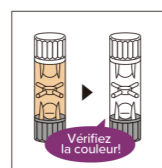
Utiliser l'étui à lentilles spécial fourni (ne pas utiliser d'autre étui à lentilles).

1 DÉSINFECTER, NETTOYER ET NEUTRALISER



- Placez les lentilles sur le support de l'étui à lentilles.
- Refermez le couvercle d'un côté, ajoutez un comprimé neutralisant et nettoyeur, puis remplissez l'étui à 90 % avec la solution orange désinfectante.
- Si le comprimé n'a pas été ajouté, les lentilles risquent d'être tachées. Prenez garde de ne pas oublier d'insérer le comprimé dans l'étui à lentilles.
- Ne mettez pas l'étui à lentilles à l'envers après y avoir ajouté le comprimé.
- Refermez l'étui soigneusement de l'autre côté.
- Laissez tremper les lentilles dans leur étui pendant plus de 4 heures (ou toute une nuit).
- Laissez les lentilles reposer à température ambiante, car leur neutralisation peut nécessiter plus de temps à basse température.

2 RINCER LES LENTILLES DE CONTACT



- S'assurer que les lentilles et la solution sont incolores.
- Ouvrez le couvercle d'un côté et jetez la solution de l'étui à lentilles.
- Retirez les lentilles nettoyées/désinfectées du support. Tenez-les entre vos doigts et rincez les deux côtés avec **cleadew CareSolution** ou une solution saline stérile pendant au moins 10 secondes.
- Ne pas rincer les lentilles ou ne pas le faire convenablement peut provoquer une irritation des yeux. Assurez-vous de convenablement rincer les lentilles.

3 NETTOYER L'ÉTUI À LENTILLES

- Une fois les lentilles nettoyées, lavez l'étui à lentilles à l'aide de **cleadew CareSolution** ou une solution saline stérile et laissez sécher à l'air libre.

CONSERVER LES LENTILLES DE CONTACT

- Conservez les lentilles à température ambiante après désinfection, nettoyage et neutralisation avec **cleadew GP**.
- N'ouvrez pas l'étui à lentilles jusqu'à leur utilisation.
- Afin de conserver les lentilles pendant 30 jours ou plus, faites les désinfecter et nettoyer avec **cleadew GP**, selon la procédure de désinfection, de nettoyage et de neutralisation ci-dessus, tous les 30 jours.
- Rincez les lentilles avec **cleadew CareSolution** ou une solution saline stérile selon la procédure de rinçage avant de les porter.

PRECAUTIONS D'EMPLOI

- Afin d'éviter toute infection ou lésion oculaire grave, il est important de suivre les consignes d'utilisation.
- N'utilisez pas de produit en cas d'allergie à l'un des ingrédients utilisés dans sa composition.
- En cas de symptômes comme des douleurs ou des irritations aux yeux, retirez les lentilles immédiatement et consultez un ophtalmologiste ou un spécialiste de soins oculaires.
- Utilisez toujours les produits **cleadew GP** system, y compris l'étui à lentilles.
- Utilisez toujours ensemble la solution désinfectante et le comprimé neutralisant et nettoyeur.
- N'utilisez pas ce produit avec une autre solution, ou un autre comprimé ou médicament.
- Une fois que la totalité des comprimés neutralisants et nettoyeurs ont été utilisés, jetez toute solution restante dans le flacon.
- Ne pas utiliser pour les lentilles souples.
- N'utilisez pas le produit si le flacon ou l'emballage est sale ou abîmé.
- N'utilisez pas de comprimé endommagé ou décoloré.
- N'utilisez pas une solution trouble ou décolorée et d'une autre couleur que l'orange.
- Après la désinfection, le nettoyage et la neutralisation, il ne faut pas porter les lentilles sans les avoir rincées avec **cleadew CareSolution** ou une solution saline stérile.
- Ne réutilisez pas la solution. (Après l'entretien des lentilles, la solution est neutralisée et ne peut plus désinfecter d'autres lentilles. Pour éviter toute infection oculaire, ne réutilisez pas la solution.)
- N'utilisez pas le produit après la date d'expiration.
- Jetez la solution au bout de 90 jours après ouverture du flacon.
- Utilisez les comprimés directement après ouverture.
- Ne touchez pas l'embout du flacon afin d'éviter toute contamination.
- Refermez bien le flacon après l'utilisation.
- Ne traversez pas la solution dans un autre flacon ou étui.
- N'utilisez pas de l'eau du robinet pour rincer les lentilles ou l'étui à lentilles.
- Conservateur hors de la portée des enfants, outret, enfermez Sie sofort Ihre Kontaktlinsen vom Auge und suchen Ihren Augenarzt auf.
- Benutzen Sie immer die Komponente des **cleadew GP** Systems einschließlich des Kontaktlinsenbehälters.
- Benutzen Sie bitte immer nur die desinfizierende Lösung zusammen mit der neutralisierenden und reinigenden Tablette.
- Benutzen Sie das Produkt nicht zusammen mit anderen Lösungen, Tabletten oder pharmazeutischen Produkten.
- Nachdem die gesamte Menge der Neutralisations- und Reinigungs-tabletten aufgebraucht sind, entsorgen Sie die restliche Lösung aus der angebrochenen Flasche.
- Nicht für weiche Kontaktlinsen geeignet.
- Verwenden Sie das Produkt nicht, wenn die Flasche oder Verpackung verschmutzt oder beschädigt ist.
- Verwenden Sie die Tablette nicht, wenn Sie beschädigt oder verfärbt ist.
- Benutzen Sie die Lösung nicht, wenn Sie trüb oder die Farbe aufgrund von Verfärbung nicht orange ist.
- Bitte tragen Sie nur Kontaktlinsen, die nach der Desinfektion und Neutralisation mit **cleadew CareSolution** oder steriler Kochsalzlösung gespült wurden.
- Verwenden Sie die Lösung nicht erneut. (Die Lösung nach der Linsenpflege ist neutralisiert und kann die Linse nicht desinfizieren. Um eine Augeninfektion zu vermeiden, verwenden Sie die Lösung nicht erneut.)
- Benutzen Sie das Produkt nicht nach Ablauf des Haltbarkeitsdatums.
- Schützen Sie die Reste der Lösung 90 Tage nach dem Öffnen der Flasche weg.
- Tabletten nach Öffnen der Verpackung unverzüglich verwenden.
- Berühren Sie bitte nicht die Spitze der Flasche, um Verunreinigungen zu vermeiden.
- Die Flasche nach Gebrauch fest verschließen.
- Füllen Sie die Lösung nicht in eine andere Flasche oder einen anderen Behälter.
- Kontaktlinsen oder Kontaktlinsenbehälter nicht mit Leitungswasser spülen.
- Sollten Schmerzen bzw. Reizung der Augen auftreten, entfernen Sie sofort Ihre Kontaktlinsen vom Auge und suchen Ihren Augenarzt auf.
- Benutzen Sie immer die Komponente des **cleadew GP** Systems einschließlich des Kontaktlinsenbehälters.
- Benutzen Sie bitte immer nur die desinfizierende Lösung zusammen mit der neutralisierenden und reinigenden Tablette.
- Benutzen Sie das Produkt nicht zusammen mit anderen Lösungen, Tabletten oder pharmazeutischen Produkten.
- Nachdem die gesamte Menge der Neutralisations- und Reinigungs-tabletten aufgebraucht sind, entsorgen Sie die restliche Lösung aus der angebrochenen Flasche.
- Nicht für weiche Kontaktlinsen geeignet.
- Verwenden Sie das Produkt nicht, wenn die Flasche oder Verpackung verschmutzt oder beschädigt ist.
- Verwenden Sie die Tablette nicht, wenn Sie beschädigt oder verfärbt ist.
- Benutzen Sie die Lösung nicht, wenn Sie trüb oder die Farbe aufgrund von Verfärbung nicht orange ist.
- Bitte tragen Sie nur Kontaktlinsen, die nach der Desinfektion und Neutralisation mit **cleadew CareSolution** oder steriler Kochsalzlösung gespült wurden.
- Verwenden Sie die Lösung nicht erneut. (Die Lösung nach der Linsenpflege ist neutralisiert und kann die Linse nicht desinfizieren. Um eine Augeninfektion zu vermeiden, verwenden Sie die Lösung nicht erneut.)
- Benutzen Sie das Produkt nicht nach Ablauf des Haltbarkeitsdatums.
- Schützen Sie die Reste der Lösung 90 Tage nach dem Öffnen der Flasche weg.
- Tabletten nach Öffnen der Verpackung unverzüglich verwenden.
- Berühren Sie bitte nicht die Spitze der Flasche, um Verunreinigungen zu vermeiden.
- Die Flasche nach Gebrauch fest verschließen.
- Füllen Sie die Lösung nicht in eine andere Flasche oder einen anderen Behälter.
- Kontaktlinsen oder Kontaktlinsenbehälter nicht mit Leitungswasser spülen.
- Sollten Schmerzen bzw. Reizung der Augen auftreten, entfernen Sie sofort Ihre Kontaktlinsen vom Auge und suchen Ihren Augenarzt auf.
- Benutzen Sie immer die Komponente des **cleadew GP** Systems einschließlich des Kontaktlinsenbehälters.
- Benutzen Sie bitte immer nur die desinfizierende Lösung zusammen mit der neutralisierenden und reinigenden Tablette.
- Benutzen Sie das Produkt nicht zusammen mit anderen Lösungen, Tabletten oder pharmazeutischen Produkten.
- Nachdem die gesamte Menge der Neutralisations- und Reinigungs-tabletten aufgebraucht sind, entsorgen Sie die restliche Lösung aus der angebrochenen Flasche.
- Nicht für weiche Kontaktlinsen geeignet.
- Verwenden Sie das Produkt nicht, wenn die Flasche oder Verpackung verschmutzt oder beschädigt ist.
- Verwenden Sie die Tablette nicht, wenn Sie beschädigt oder verfärbt ist.
- Benutzen Sie die Lösung nicht, wenn Sie trüb oder die Farbe aufgrund von Verfärbung nicht orange ist.
- Bitte tragen Sie nur Kontaktlinsen, die nach der Desinfektion und Neutralisation mit **cleadew CareSolution** oder steriler Kochsalzlösung gespült wurden.
- Verwenden Sie die Lösung nicht erneut. (Die Lösung nach der Linsenpflege ist neutralisiert und kann die Linse nicht desinfizieren. Um eine Augeninfektion zu vermeiden, verwenden Sie die Lösung nicht erneut.)
- Benutzen Sie das Produkt nicht nach Ablauf des Haltbarkeitsdatums.
- Schützen Sie die Reste der Lösung 90 Tage nach dem Öffnen der Flasche weg.
- Tabletten nach Öffnen der Verpackung unverzüglich verwenden.
- Berühren Sie bitte nicht die Spitze der Flasche, um Verunreinigungen zu vermeiden.

INGRÉDIENTS

[Solution désinfectante]
Povidone iodée (0,05 %)
Acide borique



[Comprimé neutralisant et nettoyeur]
Sulfate de sodium (2,4 mg/comprimé),
Enzyme protéolytique (8,0 mg/comprimé)

DEUTSCH | Gebrauchsanweisung

Desinfektions-, Reinigungs- und Aufbewahrungssystem für formstabile gasdurchlässige Kontaktlinsen.

FÜR ALLE FORMSTABILEN GASDURCHLÄSSIGEN KONTAKTLINSEN

Spülen Sie die Linsen mit **cleadew CareSolution** oder anderen Spüllösungen (sterile Kochsalzlösung, Spüllösungen für Kontaktlinsen und Mehrzwecklösungen [MPS] für weiche Kontaktlinsen) ab, wenn Sie die Linsen nach der Pflege gemäß diesem Linsenpflegesystem tragen. Vermeiden Sie die Verwendung von Lösungen, die Natriumchlorit enthalten (z. B. LENS Plus [OcucPure] oder REGARD).

Vor dem Kontakt mit den Kontaktlinsen reinigen Sie Ihre Hände gründlich mit einer milden Handwaschseife.

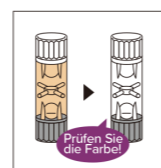
Verwenden Sie den mitgelieferten speziellen Kontaktlinsenbehälter (verwenden Sie keine anderen Kontaktlinsenbehälter).

1 DESINFIZIATION, REINIGUNG UND NEUTRALISATION



- Platzieren Sie die Linsen in der Linsenhalterung des Kontaktlinsenbehälters.
- Schließen Sie den Behälterdeckel auf einer Seite, geben Sie eine Neutralisations- und Reinigungs-tablette hinein und füllen Sie den Behälter zu 90 % mit der orangefarbenen Desinfektionslösung.
- Falls die Tablette nicht hineingegeben wird, kann es zu einer Verfärbung der Linsen kommen. Sehen Sie vorsichtig und vergewissern Sie nicht, die Tablette in den Kontaktlinsenbehälter hineinzugeben.
- Drehen Sie den Kontaktlinsenbehälter nicht um, nachdem Sie die Tablette hineingegeben haben.
- Verschließen Sie fest den Deckel nach Gebrauch auf der anderen Seite.
- Weichen Sie die Linsen mehr als vier Stunden (oder über Nacht) ein.
- Lassen Sie die Linsen bei Raumtemperatur stehen, da das Neutralisieren bei niedrigen Temperaturen einige Zeit dauern kann.

2 KONTAKTLINSEN ABSPÜLEN



- Nach der Neutralisationszeit achten Sie bitte darauf, dass sowohl die Flüssigkeit als auch die Kontaktlinsen transparent sind.
- Öffnen Sie den Deckel auf einer Seite und entsorgen Sie die Lösung des Kontaktlinsenbehälters.
- Nehmen Sie die gereinigten/desinfizierten Linsen aus dem Halter. Halten Sie sie mit den Fingern fest und spülen Sie beide Seiten mindestens 10 Sekunden lang mit **cleadew CareSolution** oder steriler Kochsalzlösung ab.
- Falls Sie die Linsen nicht abspülen oder das Spülen gründlich genug erfolgt, können die Linsen Augenreizungen verursachen. Stellen Sie daher sicher, dass Sie die Linsen gründlich abspülen.

3 REINIGEN DES KONTAKTLINSENBEHÄLTERS

- Waschen Sie den Kontaktlinsenbehälter nach Abschluss der Kontaktlinsenpflege mit **cleadew CareSolution** oder steriler Kochsalzlösung und lassen Sie ihn an der Luft trocknen.

KONTAKTLINSEN AUFBEWAHREN

- Behalten Sie die Kontaktlinsen nach der Desinfektion, Reinigung und Neutralisation mit **cleadew GP** bei Zimmertemperatur auf.
- Öffnen Sie den Kontaktlinsenbehälter erst, sobald Sie die Kontaktlinsen benutzen möchten.
- Um Kontaktlinsen 30 oder mehr Tage aufzubewahren, desinfizieren und reinigen Sie diese mit **cleadew GP** anhand des oben beschriebenen Desinfektions-, Reinigungs- und Neutralisationsverfahrens.
- Spülen Sie die Linsen vor dem Einsetzen mit **cleadew CareSolution** oder steriler Kochsalzlösung, entsprechend dem beschriebenen Verfahren zum Spülen der Kontaktlinsen.

SICHERHEITSHINWEISE

- Halten Sie sich immer an die Gebrauchsanweisungen, um schwere Augeninfektionen oder Schäden zu vermeiden.
- Benutzen Sie das Produkt nicht, wenn Sie auf einen der Inhaltstoffe allergisch reagieren.
- Sollten Schmerzen bzw. Reizung der Augen auftreten, entfernen Sie sofort Ihre Kontaktlinsen vom Auge und suchen Ihren Augenarzt auf.
- Benutzen Sie immer die Komponente des **cleadew GP** Systems einschließlich des Kontaktlinsenbehälters.
- Benutzen Sie bitte immer nur die desinfizierende Lösung zusammen mit der neutralisierenden und reinigenden Tablette.
- Benutzen Sie das Produkt nicht zusammen mit anderen Lösungen, Tabletten oder pharmazeutischen Produkten.
- Nachdem die gesamte Menge der Neutralisations- und Reinigungs-tabletten aufgebraucht sind, entsorgen Sie die restliche Lösung aus der angebrochenen Flasche.
- Nicht für weiche Kontaktlinsen geeignet.
- Verwenden Sie das Produkt nicht, wenn die Flasche oder Verpackung verschmutzt oder beschädigt ist.
- Verwenden Sie die Tablette nicht, wenn Sie beschädigt oder verfärbt ist.
- Benutzen Sie die Lösung nicht, wenn Sie trüb oder die Farbe aufgrund von Verfärbung nicht orange ist.
- Bitte tragen Sie nur Kontaktlinsen, die nach der Desinfektion und Neutralisation mit **cleadew CareSolution** oder steriler Kochsalzlösung gespült wurden.
- Verwenden Sie die Lösung nicht erneut. (Die Lösung nach der Linsenpflege ist neutralisiert und kann die Linse nicht desinfizieren. Um eine Augeninfektion zu vermeiden, verwenden Sie die Lösung nicht erneut.)
- Benutzen Sie das Produkt nicht nach Ablauf des Haltbarkeitsdatums.
- Schützen Sie die Reste der Lösung 90 Tage nach dem Öffnen der Flasche weg.
- Tabletten nach Öffnen der Verpackung unverzüglich verwenden.
- Berühren Sie bitte nicht die Spitze der Flasche, um Verunreinigungen zu vermeiden.
- Die Flasche nach Gebrauch fest verschließen.
- Füllen Sie die Lösung nicht in eine andere Flasche oder einen anderen Behälter.
- Kontaktlinsen oder Kontaktlinsenbehälter nicht mit Leitungswasser spülen.
- Sollten Schmerzen bzw. Reizung der Augen auftreten, entfernen Sie sofort Ihre Kontaktlinsen vom Auge und suchen Ihren Augenarzt auf.
- Benutzen Sie immer die Komponente des **cleadew GP** Systems einschließlich des Kontaktlinsenbehälters.
- Benutzen Sie bitte immer nur die desinfizierende Lösung zusammen mit der neutralisierenden und reinigenden Tablette.
- Benutzen Sie das Produkt nicht zusammen mit anderen Lösungen, Tabletten oder pharmazeutischen Produkten.
- Nachdem die gesamte Menge der Neutralisations- und Reinigungs-tabletten aufgebraucht sind, entsorgen Sie die restliche Lösung aus der angebrochenen Flasche.
- Nicht für weiche Kontaktlinsen geeignet.
- Verwenden Sie das Produkt nicht, wenn die Flasche oder Verpackung verschmutzt oder beschädigt ist.
- Verwenden Sie die Tablette nicht, wenn Sie beschädigt oder verfärbt ist.
- Benutzen Sie die Lösung nicht, wenn Sie trüb oder die Farbe aufgrund von Verfärbung nicht orange ist.
- Bitte tragen Sie nur Kontaktlinsen, die nach der Desinfektion und Neutralisation mit **cleadew CareSolution** oder steriler Kochsalzlösung gespült wurden.
- Verwenden Sie die Lösung nicht erneut. (Die Lösung nach der Linsenpflege ist neutralisiert und kann die Linse nicht desinfizieren. Um eine Augeninfektion zu vermeiden, verwenden Sie die Lösung nicht erneut.)
- Benutzen Sie das Produkt nicht nach Ablauf des Haltbarkeitsdatums.
- Schützen Sie die Reste der Lösung 90 Tage nach dem Öffnen der Flasche weg.
- Tabletten nach Öffnen der Verpackung unverzüglich verwenden.
- Berühren Sie bitte nicht die Spitze der Flasche, um Verunreinigungen zu vermeiden.

INHALTSSTOFFE

[Desinfizierende Lösung]
Iodopovidon (0,05 %)
Borsäure



[Neutralisations- und Reinigungs-tablette]
Natriumsulfat (2,4 mg/Tablette),
Proteolytisches Enzym (8,0 mg/Tablette)

ESPAÑOL | Instrucciones de uso

Sistema de desinfección, limpieza y almacenamiento para lentes de contacto rígidas permeables al gas.

PARA TODAS LAS LENTES DE CONTACTO RÍGIDAS PERMEABLES AL GAS

Aclare las lentes con la solución **cleadew CareSolution** u otras soluciones de aclarado (solución salina estéril, soluciones de aclarado para lentes de contacto y soluciones multuso [MPS] para lentes de contacto blandas) cuando las lleve puestas después de haberlas cuidado como requiere este sistema de mantenimiento de lentes. Evite utilizar soluciones que contengan clorito sódico (por ejemplo, LENS Plus [Ocupure] o REGARD).

Lávese bien las manos con jabón neutro antes de manipular sus lentes de contacto.

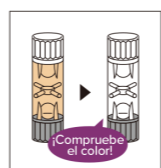
Utilice el estuche especial para lentes que se incluye (no utilice ningún otro estuche para lentes).

1 CÓMO DESINFECTAR, LIMPIAR Y NEUTRALIZAR



- Coloque sus lentes en el portaelentes del estuche.
- Cierre la tapa del estuche por un lado, introduzca un comprimido neutralizante y limpiador y luego llene hasta 90% del estuche con la solución desinfectante de color anaranjado.
- No añadir el comprimido puede manchar las lentes. Tenga cuidado y no olvide añadir el comprimido al estuche de las lentes.
- No ponga el estuche boca abajo después de añadir el comprimido.
- Cierre firmemente la tapa por el otro lado.
- Deje las lentes en remojo durante cuatro horas (o toda la noche).
- Deje reposar las lentes a temperatura ambiente, ya que puede llevar tiempo neutralizarlas a bajas temperaturas.

2 ENJUAGAR LAS LENTES



- Asegúrese de que la solución y las lentes están transparentes.
- Abra la tapa del estuche por un lado y vacíelo de solución.
- Coja las lentes limpiadas/desinfectadas del portaelentes. Sujételas con los dedos y enjuáguelas por ambos lados con **cleadew CareSolution** o una solución salina estéril durante al menos 10 segundos.
- Si no aclara las lentes o si el aclarado no es lo suficientemente exhaustivo, las lentes pueden provocar irritación ocular. Asegúrese de aclarar bien las lentes.

3 CÓMO LAVAR EL ESTUCHE PARA LENTES

- Después de acabar el cuidado de sus lentes, lave el estuche con **cleadew CareSolution** o solución salina estéril y deje que se seque al aire.

GUARDAR LAS LENTES

- Conserve sus lentes a temperatura ambiente después de haberlas desinfectado, limpiado y neutralizado con **cleadew GP**.
- No abra el estuche si no tiene la intención de utilizar las lentes.
- Al conservar las lentes durante 30 días o más tiempo, asegúrese de desinfectarlas y limpiarlas cada 30 días con **cleadew GP** de acuerdo con el procedimiento de desinfección, limpieza y neutralización descrito arriba.
- Antes de aplicárselas, enjuague las lentes con **cleadew CareSolution** o una solución salina estéril de acuerdo con el procedimiento de enjuague.

PRECAUCIONES

- Para evitar infecciones o daño graves en los ojos, siga siempre las instrucciones de uso.
- No utilice el producto si es alérgico a cualquier uno de sus ingredientes.
- Si tiene síntomas como dolor o irritación ocular, quite las lentes inmediatamente y consulte con su oftalmólogo o un profesional de la visión.
- Utilice siempre los componentes del sistema **cleadew GP** junto con el estuche para lentes.
- No utilice el producto con otra solución, otro comprimido u otro fármaco.
- Después de agotar todos los comprimidos neutralizantes y limpiadores, deseché la cantidad de solución que quede en el bote.
- No utilice el producto con lentes de contacto blandas.
- No utilice el producto si el bote o el envoltorio están sucios o dañados.
- No utilice el comprimido si está dañado o descolorido.
- No utilice la solución si está turbia o tiene un color distinto al anaranjado, debido a la decoloración.
- No use sus lentes sin antes enjuagarlas con **cleadew CareSolution** o una solución salina estéril después de haberlas desinfectado, limpiado y neutralizado.
- No reutilice la solución. (La solución después del cuidado de la lente está neutralizada y no puede desinfectar la lente. Para evitar una infección ocular, no reutilice la solución.)
- No utilice el producto después de su fecha de caducidad.
- Deseché la cantidad de solución que quede 90 días después de abrir el bote.
- Utilice los comprimidos inmediatamente después de abrir el envoltorio.
- No toque la punta del bote para evitar la contaminación.
- Cierre el bote firmemente después de cada uso.
- No transfiera la solución a otro bote o estuche.
- No utilice agua del grifo para enjuagar sus lentes o el estuche para lentes.
- Mantenga fuera del alcance de los niños.
- Conserve los productos en un lugar seco, a temperatura ambiente y lejos de la luz solar.
- Utilice un nuevo estuche con cada compra del producto para evitar la contaminación.
- Si la solución se adhiere a la ropa, lave la ropa inmediatamente con agua.
- Enjuague con agua la cantidad de solución que quede en el lavado después de cada uso para evitar manchas en la superficie del lavado.
- No se trague la solución o el comprimido. Si lo hace, beba inmediatamente agua potable en abundancia.
- Evite el contacto directo con los ojos. Si lo hubiera, enjuague el ojo con solución salina estéril, sin conservantes y no tamponada o colirio de inmediato.
- No cambie el sistema para el cuidado de sus lentes de contacto sin antes consultar con su profesional de la visión.
- El ácido bórico es tóxico para la reproducción y puede reducir la fertilidad futura si lo toman mujeres o dañar a los bebés si lo toman mujeres embarazadas o en periodo de lactancia. Aunque este producto también contiene ácido bórico, la cantidad de ácido bórico en el mismo está en una concentración que no supone un peligro para la salud. Este producto puede ser utilizado sin peligro por niños y mujeres embarazadas o en periodo de lactancia siempre que se sigan las instrucciones del producto. La sensibilidad a los productos químicos varía de una persona a otra. Para las personas sensibles, la recomendación es enjuagar las lentes con solución salina estéril antes de usarlas.

INGREDIENTES

[Solución desinfectante]
Iodopovidona (0,05 %)
Acido bórico



[Comprimidos neutralizantes y limpiadores]
Sulfato de sodio (2,4 mg/comprimido),
Enzima proteolítica (8,0 mg/comprimido)

ITALIANO | Istruzioni per l'uso

Sistema di disinfezione, pulizia e conservazione per lenti a contatto rigide gas permeabili.

PER TUTTE LE LENTI A CONTATTO RIGIDE GAS PERMEABILI.

Sciacquare le lenti con **cleadew CareSolution** o altre soluzioni di risciacquo (soluzione salina sterile, soluzione di risciacquo e soluzione multuso [MPS] per lenti a contatto morbide) quando si indossano le lenti dopo il trattamento come richiesto da questo sistema per la cura delle lenti. Evitare l'uso di soluzioni contenenti clorito di sodio (ad esempio LENS Plus [Ocupure] o REGARD).

Lavare bene le mani con sapone neutro prima di toccare le lenti.

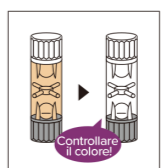
Utilizzare l'apposito portaelenti in dotazione (non utilizzare altri portaelenti).

1 DISINFETTARE, PULIRE E NEUTRALIZZARE



- Inserire le lenti nelle gabbiette del portaelenti.
- Chiudere il tappo di un'estremità del portaelenti, inserire una compressa per neutralizzazione e pulizia e aggiungere la soluzione disinfectante arancione fino a riempire il 90% del portaelenti.
- La mancata aggiunta della compressa potrebbe causare macchie sulle lenti. Prestare attenzione e non dimenticare di aggiungere la compressa nel portaelenti dopo aver aggiunto la compressa.
- Chiudere bene il tappo dell'altra estremità del portaelenti.
- Immergere le lenti per oltre 4 ore (o per tutta la notte).
- Lasciare le lenti a temperatura ambiente poiché potrebbe essere necessario molto tempo per neutralizzarle a basse temperature.

2 RISCIAQUARE LE LENTI



- Assicurarsi che soluzione e lenti siano completamente incolore.
- Aprire il tappo di un'estremità del portaelenti e gettare la soluzione contenuta all'interno.
- Sollevarle le lenti pulite/disinfectate dal supporto. Tenendole con le dita, risciacquare entrambi i lati con **cleadew CareSolution** o soluzione salina sterile per almeno 10 secondi.
- Se non si risciacquano le lenti o se il risciacquo non è stato sufficientemente accurato, le lenti potrebbero causare irritazione agli occhi. Assicurarsi di risciacquare le lenti accuratamente.

3 LAVARE IL PORTAELENTI

- Dopo aver completato la cura delle lenti, lavare il portaelenti con **cleadew CareSolution** o soluzione salina sterile e lasciare asciugare all'aria aperta.

CONSERVARE LE LENTI

- Conservare le lenti a temperatura ambiente dopo averle disinfettate, pulite e neutralizzate con **cleadew GP**.
- Aprire il portaelenti solo quando si desidera applicare le lenti.
- Per conservare le lenti per 1 mese o più a lungo, ogni 30 giorni disinfettare e pulire con **cleadew GP** come indicato nella sezione "Disinfettare, pulire e neutralizzare".
- Prima di applicare le lenti, risciacquarele con **cleadew CareSolution** o soluzione salina sterile come indicato per il risciacquo.

PRECAUZIONI

- Per evitare gravi infezioni o lesioni oculari, seguire sempre le istruzioni per l'uso.
- Non utilizzare in caso di allergia agli ingredienti

