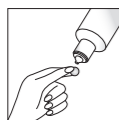


## ENGLISH | Instructions for Use

### Rinsing solution for contact lens.

FOR ALL RIGID GAS PERMEABLE CONTACT LENSES INCLUDING SCLERAL CONTACT LENSES

Wash your hands well with mild soap before handling your contact lenses.



Pick up the cleaned / disinfected lenses from the holder. Hold them with your fingers and rinse both sides with the **cleadew CareSolution** for at least 10 seconds.

### WARNINGS

- Do not use **cleadew CareSolution** if allergic to any of the ingredients used in **cleadew CareSolution**.
- If you experience persistent eye discomfort, excessive tearing, vision changes, or redness of the eye, remove your lenses immediately and consult your eye doctor or an eye care practitioner.

### PRECAUTIONS

- Read this instruction sheet carefully before using **cleadew CareSolution** and keep it for future reference. To avoid eye infections, always follow the user instructions.
- To prevent eye infection, do not reuse the solution.
- Children should not use **cleadew CareSolution** by themselves; parents are requested to be responsible for their daily care.
- Discard any remaining solution 3 months after opening the bottle.
- Close bottle tightly after use.
- Do not use for soft contact lenses.
- cleadew CareSolution** can not disinfect contact lenses.
- Do not use **cleadew CareSolution** for the storage of contact lenses.
- Do not swallow the solution. If you do so, drink a large amount of drinking water immediately.
- Do not touch the tip of **cleadew CareSolution** to avoid contamination.
- Do not use **cleadew CareSolution** after the expiry date.
- Do not use the solution if it is discoloured.
- Do not use **cleadew CareSolution** if the tamper seal is damaged or missing.
- Do not use tap water to store and rinse the lenses.
- Keep out of reach of children.
- Store products at room temperature, avoiding direct sunlight.
- To prevent bacterial contamination, do not transfer the solution to another container, nor replenish it with water or other liquid medical agent.
- Do not change the contact lens care system without consulting eye care professional.
- Boric acid is toxic to reproduction and can reduce future fertility if taken by children or harm babies if taken by pregnant or lactating women. Be careful and avoid direct use of the solution in the eye; do not swallow. Proper use can reduce the risk; therefore, **cleadew CareSolution** can be used by children or pregnant or lactating women. We recommend rinsing the lenses with boric acid-free sterile physiological saline before wearing them if you are susceptible.

### INGREDIENTS

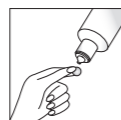
**cleadew CareSolution** Hydrogen peroxide as preservative (0,004%) Boric acid

## FRANÇAIS | Mode d'emploi

### Solution de rinçage pour lentilles de contact.

POUR TOUS LES TYPES DE LENTILLES DE CONTACT RIGIDES PERMEABLES AUX GAZ, Y COMPRIS LES LENTILLES SCLÉRALES

Bien se laver les mains avec un savon doux avant de manipuler les lentilles.



Retirer les lentilles nettoyées / désinfectées du support. Les tenir entre les doigts et les rincer des deux côtés avec **cleadew CareSolution** pendant au moins 10 secondes.

### AVERTISSEMENTS

- Ne pas utiliser **cleadew CareSolution** en cas d'allergie à l'un des ingrédients utilisés dans **cleadew CareSolution**.
- En cas de sensation d'inconfort aux yeux permanent, d'un larmoiement excessif, de changements dans la vision, ou de rougeurs aux yeux, retirez les lentilles immédiatement et consultez votre ophtalmologiste ou un spécialiste de soins oculaires.

### PRÉCAUTIONS D'EMPLOI

- Lire attentivement cette notice avant d'utiliser **cleadew CareSolution** et s'y référer si besoin par la suite. Afin d'éviter toute infection ou lésion oculaire, il est important de suivre les consignes d'utilisation.
- Pour éviter toute infection oculaire, ne pas réutiliser la solution.
- Les enfants ne doivent pas utiliser **cleadew CareSolution** seuls; les parents sont tenus d'être responsables des soins quotidiens.
- Jeter la solution au bout de 3 mois après l'ouverture de la bouteille.
- Bien refermer le flacon après ouverture.
- Ne pas utiliser avec des lentilles souples.
- cleadew CareSolution** ne permet pas de désinfecter les lentilles.
- Ne pas utiliser **cleadew CareSolution** pour conserver les lentilles.
- Ne pas avaler la solution. En cas d'ingestion, boire immédiatement une grande quantité d'eau.
- Ne pas toucher l'embout de **cleadew CareSolution** afin d'éviter la contamination.
- Ne pas utiliser **cleadew CareSolution** après la date de péremption.
- Ne pas utiliser une solution si elle est décolorée.
- Ne pas utiliser **cleadew CareSolution** si le sceau d'invulnérabilité est déchiré ou manquant.
- N'utilisez pas de l'eau du robinet pour conserver ou rincer les lentilles.
- Conserver hors de la portée des enfants.
- Ranger les produits à température ambiante, à l'abri de la lumière directe du soleil.
- Pour éviter toute contamination bactérienne, ne jamais transférer la solution dans un autre récipient, ne jamais ajouter d'eau ou un autre agent médical liquide.
- Ne pas changer de système de nettoyage des lentilles de contact sans consulter un professionnel de la vue.
- L'acide borique est toxique pour la reproduction et peut réduire la fertilité dans le futur s'il est absorbé par des enfants ou nuire aux bébés s'il est absorbé par des femmes enceintes ou allaitantes. Faire preuve de prudence et éviter l'utilisation directe de la solution dans l'œil; ne pas avaler. Une utilisation appropriée permettant néanmoins de réduire le risque, **cleadew CareSolution** peut être utilisé par les enfants et les femmes enceintes ou allaitantes. Pour les personnes sensibles, il est recommandé de rincer les lentilles avec une solution saline stérile dépourvue d'acide borique avant de les mettre.

### INGRÉDIENTS

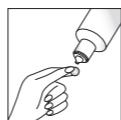
**cleadew CareSolution** Peroxyde d'hydrogène sous forme d'agent conservateur (0,004 %) Acide borique

## DEUTSCH | Gebrauchsanweisung

### Spülungslösung für Kontaktlinsen.

FÜR ALLE STARREN, GASDURCHLÄSSIGEN KONTAKTLINSEN EINSCHLIESSLICH SKLERALKONTAKTLINSEN

Vor dem Berühren der Kontaktlinsen reinigen Sie Ihre Hände gründlich mit einer milden Handwaschseife.



Nehmen Sie die gereinigten / desinfizierten Linsen aus dem Halter. Halten Sie sie mit den Fingern fest und spülen Sie beide Seiten mindestens 10 Sekunden lang mit der **cleadew CareSolution** ab.

### WARNUNGEN

- Benutzen Sie **cleadew CareSolution** nicht, wenn Sie gegen einen der Inhaltsstoffe allergisch sind.
- Sollten Augenbeschwerden, tränende Augen, Veränderungen der Sicht oder eine Rötung der Augen auftreten, nehmen Sie sofort Ihre Kontaktlinsen heraus und gehen Sie zu Ihrem Augenarzt.

### SICHERHEITSHINWEISE

- Lesen Sie diese Anweisungen bitte sorgfältig, bevor Sie **cleadew CareSolution** benutzen und bewahren Sie sie zum Nachschlagen auf. Um Augeninfektionen zu verhindern, befolgen Sie bitte immer die Gebrauchsanweisungen.
- Um eine Augeninfektion zu vermeiden, verwenden Sie die Lösung nicht erneut.
- Kinder sollten **cleadew CareSolution** nicht allein verwenden; Eltern werden gebeten, die tägliche Pflege zu übernehmen.
- Schütten Sie die Reste der Lösung 3 Monate nach dem Öffnen der Flasche weg.
- Flasche nach Gebrauch fest verschließen.
- Nicht für weiche Kontaktlinsen verwenden.
- cleadew CareSolution** kann Kontaktlinsen nicht desinfizieren.
- Verwenden Sie **cleadew CareSolution** nicht zur Aufbewahrung von Kontaktlinsen.
- Verschlucken Sie die Lösung nicht. Wenn Sie dies tun, trinken Sie sofort eine große Menge Trinkwasser.
- Berühren Sie bitte nicht die Spitze der Flasche von **cleadew CareSolution**, um Verunreinigungen zu vermeiden.
- Benutzen Sie **cleadew CareSolution** nicht nach Ablauf des Haltbarkeitsdatums.
- Verwenden Sie die Lösung nicht, wenn sie verfärbt ist.
- Benutzen Sie **cleadew CareSolution** nicht, wenn das Sicherheitssiegel beschädigt ist oder fehlt.
- Kontaktlinsen nicht mit Leitungswasser spülen oder darin aufbewahren.
- Bewahren Sie das Produkt außerhalb der Reichweite von Kindern auf.
- Lagern Sie die Produkte bei Raumtemperatur, vermeiden Sie direkte Sonneneinstrahlung.
- Um eine bakterielle Verunreinigung zu vermeiden, dürfen Sie die Lösung nicht in einen anderen Behälter umfüllen oder mit Wasser oder anderen flüssigen medizinischen Mitteln auffüllen.
- Wechseln Sie Ihr Kontaktlinsenpflegesystem nur nach fachkundiger Beratung.
- Borsäure ist fortpflanzungsgefährdend und kann bei Einnahme durch Kinder die zukünftige Fruchtbarkeit beeinträchtigen oder bei Einnahme durch schwangere oder stillende Frauen das Kind schädigen. Seien Sie vorsichtig und vermeiden Sie den direkten Gebrauch der Lösung im Auge; nicht verschlucken. Bei sachgemäßer Anwendung kann das Risiko verringert werden; daher kann **cleadew CareSolution** von Kindern oder schwangeren bzw. stillenden Frauen verwendet werden. Wir empfehlen, die Linsen vor dem Tragen mit borsäurefreier, steriler physiologischer Kochsalzlösung zu spülen, wenn Sie anfällig sind.

### INHALTSSTOFFE

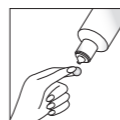
**cleadew CareSolution** Wasserstoffperoxid als Konservierungsmittel (0,004 %) Borsäure

## ESPAÑOL | Instrucciones de uso

### Solución de enjuague para lentes de contacto.

PARA TODAS LAS LENTES DE CONTACTO RIGIDAS PERMEABLES AL GAS, INCLUIDAS LAS ESCLERALES

Lávese bien las manos con jabón neutro antes de manipular sus lentes de contacto.



Coja las lentes limpiadas / desinfectadas del soporte. Sujételas con los dedos y enjuáguelas por ambos lados con la **cleadew CareSolution** durante al menos 10 segundos.

### ADVERTENCIAS

- No utilice **cleadew CareSolution** si es alérgico a cualquiera de sus ingredientes.
- Si experimenta cualquier molestia ocular persistente, lagrimeo excesivo, cambios en la visión o enrojecimiento del (de los) ojo(s), quite las lentes inmediatamente y consulte con su oftalmólogo o un especialista en el cuidado de los ojos.

### PRECAUCIONES

- Lea atentamente este folleto de instrucciones antes de utilizar **cleadew CareSolution** y guárdelo para futuras consultas. Para evitar infecciones en los ojos, siga siempre las instrucciones del usuario.
- Para evitar infecciones oculares, no reutilice la solución.
- Los niños no deben utilizar **cleadew CareSolution** por sí mismos; solicitamos amablemente a los padres que se encarguen del cuidado diario de las lentes de sus hijos.
- Deseche la cantidad de solución que quede 3 meses después de abrir el bote.
- Cierre el bote firmemente después de cada uso.
- No utilice para lentes de contacto blandas.
- cleadew CareSolution** no puede desinfectar las lentes de contacto.
- No utilice **cleadew CareSolution** para guardar las lentes de contacto.
- No ingiera la solución. Si lo hace, beba inmediatamente una gran cantidad de agua potable.
- No toque la punta de **cleadew CareSolution** para evitar la contaminación.
- No utilice **cleadew CareSolution** después de su fecha de caducidad.
- No utilice la solución si está descolorida.
- No utilice **cleadew CareSolution** si el sello de garantía está dañado o falta.
- No utilice agua del grifo para guardar y enjuagar sus lentes.
- Mantenga fuera del alcance de los niños.
- Guarde los productos a temperatura ambiente, evitando la luz directa del sol.
- Para evitar la contaminación bacteriana, no transfiera la solución a otro recipiente, ni la rellene con agua u otro agente médico líquido.
- No cambie el sistema para el cuidado de sus lentes de contacto sin antes consultar con un profesional de salud ocular.
- El ácido bórico es tóxico para la reproducción y puede reducir la fertilidad futura si lo toman los niños o dañar a los bebés si lo toman las mujeres embarazadas o lactantes. Tenga cuidado y evite el uso directo de la solución en el ojo, no la ingiera. El uso adecuado puede reducir el riesgo; por lo tanto, **cleadew CareSolution** puede ser utilizada por niños o mujeres embarazadas o en periodo de lactancia. Recomendamos enjuagar las lentes con solución salina fisiológica estéril sin ácido bórico antes de ponérselas si es susceptible.

### INGREDIENTES

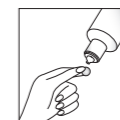
**cleadew CareSolution** Peróxido de hidrógeno como conservante (0,004 %) Acido bórico

## ITALIANO | Istruzioni per l'uso

### Soluzione di risciacquo per lenti a contatto.

PER TUTTE LE LENTI A CONTATTO RIGIDE GAS PERMEABILI, COMPRESI LENTI A CONTATTO SCLERALI

Lavare bene le mani con sapone neutro prima di toccare le lenti.



Sollevarle le lenti pulite / disinfettate dal supporto. Tenendole con le dita, risciacquare entrambi i lati con **cleadew CareSolution** per almeno 10 secondi.

### AVVERTENZE

- Non utilizzare in caso di allergia a uno qualsiasi degli ingredienti utilizzati in **cleadew CareSolution**.
- In caso di persistente fastidio oculare, lacrimazione eccessiva, alterazioni della visione o arrossamento oculare, rimuovere immediatamente le lenti e consultare il proprio oculista o uno specialista.

### PRECAUZIONI

- Leggere attentamente questo foglietto illustrativo prima di utilizzare **cleadew CareSolution** e conservarlo per riferimento futuro. Per evitare infezioni oculari, seguire sempre le istruzioni per l'uso.
- Per evitare infezioni oculari, non riutilizzare la soluzione.
- I bambini non devono usare **cleadew CareSolution** da soli; i genitori sono responsabili della loro cura quotidiana.
- Eliminare l'eventuale soluzione rimanente 3 mesi dopo l'apertura del flacone.
- Chiudere bene il flacone dopo l'uso.
- Non utilizzare per lenti a contatto morbide.
- cleadew CareSolution** non è in grado di disinfettare lenti a contatto.
- Non utilizzare **cleadew CareSolution** per la conservazione di lenti a contatto.
- Non ingerire la soluzione. In caso di ingestione, bere immediatamente molta acqua potabile.
- Non toccare la punta di **cleadew CareSolution** per evitare la contaminazione.
- Non utilizzare **cleadew CareSolution** dopo la data di scadenza.
- Non utilizzare la soluzione se è scolorita.
- Non utilizzare **cleadew CareSolution** se il sigillo antimanomissione è danneggiato o assente.
- Non utilizzare acqua del rubinetto per conservare e risciacquare le lenti.
- Tenere fuori dalla portata dei bambini.
- Conservare i prodotti a temperatura ambiente, evitando la luce solare diretta.
- Per evitare la contaminazione batterica, non trasferire tale soluzione in un altro contenitore, né rabboccare lo stesso con acqua o altri agenti medici liquidi.
- Non cambiare il sistema di cura delle lenti a contatto senza aver prima consultato uno specialista.
- L'acido bórico è tossico per la riproduzione e può ridurre la fertilità futura se assunto da bambini o danneggiare i bambini se assunto da donne in gravidanza o in allattamento. Fare attenzione ed evitare l'uso diretto della soluzione negli occhi; non ingerire. Tuttavia, un uso corretto può ridurre sostanzialmente i rischi; pertanto, **cleadew CareSolution** può essere utilizzata dai bambini o dalle donne in gravidanza o in allattamento. La sensibilità alle sostanze chimiche varia da persona a persona. Per i soggetti sensibili, si consiglia di sciacquare le lenti con soluzione salina fisiologica sterile senza acido bórico prima di applicarle.

### INGREDIENTI

**cleadew CareSolution** Perossido di idrogeno come conservante (0,004%) Acido bórico

# Ophtecs

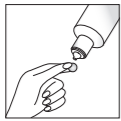
cleadew  
CareSolution

## ● NEDERLANDS | Aanwijzingen voor gebruik

### Spoeloplossing voor contactlenzen.

VOOR ALLE GAS DOORLATENDE HARDE CONTACTLENZEN, MET INBEGRIIP VAN SCLERALENZEN.

Was uw handen zeer goed met een milde zeep alvorens uw lenzen aan te raken.



Neem de gereinigde / gedesinfecteerde lenzen uit de lenshouder. Houd ze op uw vingers vast en spoel beide kanten met de **cleadew CareSolution** gedurende minstens 10 seconden.

### ⚠ WAARSCHUWINGEN

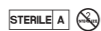
- Gebruik **cleadew CareSolution** niet indien u allergisch bent voor een van de in **cleadew CareSolution** gebruikte bestanddelen.
- Haal de lenzen direct uit uw ogen en raadpleeg een oogarts of contactlensspecialist in geval van aanhoudende last van uw ogen, overmatig tranen, verandering in zicht of rode ogen.

### ⚠ VOORZORGEN

- Lees deze aanwijzingen goed door alvorens **cleadew CareSolution** te gebruiken en bewaar ter referentie. Voorkom ooginfectie en volg derhalve altijd de aanwijzingen voor gebruik op.
- Gebruik de vloeistof niet opnieuw om ooginfecties te voorkomen.
- Kinderen mogen **cleadew CareSolution** niet zelf gebruiken; een volwassene moet verantwoordelijk zijn voor de dagelijkse verzorging.
- Gooi resterende vloeistof 3 maanden na het openen van de fles weg.
- Sluit de fles na gebruik goed.
- Niet gebruiken voor zachte contactlenzen.
- **cleadew CareSolution** kan contactlenzen niet desinfecteren.
- Gebruik de **cleadew CareSolution** niet om lenzen te bewaren.
- De vloeistof niet inslikken. Als u het toch inslikt, meteen een ruime hoeveelheid water drinken.
- Voorkom vervuiling en besmetting en raak de punt van **cleadew CareSolution** niet aan.
- Gebruik **cleadew CareSolution** niet nadat de houdbaarheidsdatum is verstreken.
- De vloeistof niet gebruiken als deze verkleurd is.
- **cleadew CareSolution** niet gebruiken indien het zegel is beschadigd of ontbreekt.
- Gebruik geen kraanwater voor het bewaren en spoelen van lenzen.
- **f** Buiten bereik van kinderen houden.
- **f** Bewaar producten op kamertemperatuur, vermijd daarbij blootstelling aan direct zonlicht.
- Om risico op bacteriële verontreiniging te voorkomen, de vloeistof niet overbrengen naar een andere houder, niet aanvullen met water of een andere medische vloeistof.
- Raadpleeg een oogarts of contactlensspecialist alvorens van verzorgingssysteem voor contactlenzen te wisselen.
- **B** Boorzuur is schadelijk voor de voortplanting en kan bij inname door kinderen de toekomstige vruchtbaarheid verminderen of bij inname door zwangere vrouwen of vrouwen die borstvoeding geven, de gezondheid van baby's schaden. Wees voorzichtig en breng de vloeistof niet rechtstreeks in de ogen aan. De vloeistof niet inslikken. Een juist gebruik van **cleadew CareSolution** kan de risico's die gepaard gaan met het product tot een minimum beperken. Daarom kan **cleadew CareSolution** gebruikt worden door kinderen en zwangere vrouwen of vrouwen die borstvoeding geven. We raden aan dat personen die gevoelig zijn voor chemicaliën de lenzen voor het dragen afspoelen met een steriele zoutoplossing.

### BESTANDELEN

**cleadew CareSolution**  
Waterstofperoxide als conserveermiddel  
(0,004%) **B**Boorzuur



## ● PORTUGUÊS | Instruções de utilização

### Solução de enxaguamento para lentes de contacto.

PARA TODAS AS LENTES DE CONTACTO PERMEÁVEIS AO GÁS, INCLUINDO LENTES DE CONTACTO ESCLERÓTICAS

Lave bem as suas mãos com sabão suave antes de manusear as suas lentes de contacto.



Retire as lentes limpas / desinfectadas do suporte. Segure-as com os dedos e limpe os dois lados com o **cleadew CareSolution** durante pelo menos 10 segundos.

### ⚠ ADVERTÊNCIAS

- Não use **cleadew CareSolution** se for alérgico a qualquer um dos ingredientes utilizados no mesmo.
- Caso sinta desconforto persistente nos olhos, lacrimejar excessivo, alterações de visão ou olhos vermelhos, retire imediatamente as lentes e consulte o seu médico oftalmologista, optometrista ou profissional da visão.

### ⚠ PRECAUÇÕES

- Leia atentamente esta folha de instruções antes de usar o **cleadew CareSolution** e guarde-a para referência futura. Para evitar infeções oculares, siga sempre as instruções de utilização.
- Para prevenir a infeção ocular, não reutilize a solução.
- As crianças não devem usar **cleadew CareSolution** sozinhas; os pais são responsáveis pelos seus cuidados diários.
- Deite fora qualquer solução restante 3 meses após a abertura do frasco.
- Feche bem o frasco após a utilização.
- Não use com lentes de contacto hidrófilas.
- O **cleadew CareSolution** não se destina a desinfetar as lentes de contacto.
- Não use a **cleadew CareSolution** para o armazenamento de lentes de contacto.
- Não engula a solução. Caso tal aconteça, beba imediatamente uma grande quantidade de água.
- Não toque na ponta da **cleadew CareSolution** para evitar a contaminação.
- Não utilize o **cleadew CareSolution** após a data de validade.
- Não utilize a solução se estiver descolorida.
- Não utilizar o **cleadew CareSolution** se o selo estiver danificado ou ausente.
- Não utilize água da torneira para armazenar e enxaguar as lentes.
- Mantenha a solução fora do alcance das crianças.
- Armazene os produtos à temperatura ambiente, evitando a luz solar direta.
- Para prevenir a contaminação bacteriana, não transfira a solução para outro recipiente, nem reabasteça com água ou com outro agente médico líquido.
- Não mude o sistema de tratamento de lentes de contacto sem consultar um profissional de cuidados oculares.
- O ácido bórico é tóxico para a reprodução e pode reduzir a fertilidade no futuro se ingerido por crianças ou prejudicar os bebés se ingerido por mulheres grávidas ou lactantes. Tenha cuidado e evite o uso direto da solução no olho; não engula. Uma utilização adequada pode reduzir o risco e permitir a utilização do **cleadew CareSolution** por crianças, mulheres grávidas ou lactantes. Para as pessoas mais sensíveis, recomendamos a limpeza das lentes com soro fisiológico estéril sem ácido bórico antes da respetiva utilização.

### INGREDIENTES

**cleadew CareSolution**  
Peróxido de hidrogénio como conservante (0,004%) **B**Ácido bórico

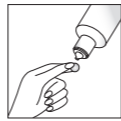


## ● ΕΛΛΗΝΙΚΑ | Οδηγίες Χρήσης

### Διάλυμα έκπλυσης για φακούς επαφής.

ΓΙΑ ΟΛΟΥΣ ΤΟΥΣ ΑΚΑΜΠΤΟΥΣ ΑΕΡΟΔΙΑΠΕΡΑΤΟΥΣ ΦΑΚΟΥΣ ΕΠΑΦΗΣ, ΣΥΜΠΕΡΙΛΑΜΒΑΝΟΜΕΝΩΝ ΤΩΝ ΣΚΛΗΡΙΚΩΝ ΦΑΚΩΝ

Πλύνετε καλά τα χέρια σας με ήπιο σαπούνι πριν αγγίξετε τους φακούς επαφής σας.



Βγάλτε τους καθαρούς / απολυμασμένους φακούς από τη θήκη. Κρατήστε τους με τα δαχτυλά σας και εκπλύντε και τις δύο πλευρές με **cleadew CareSolution** για τουλάχιστον 10 δευτερόλεπτα.

### ⚠ ΠΡΟΕΙΔΟΠΟΙΗΣΕΙΣ

- Μην χρησιμοποιείτε το **cleadew CareSolution** εάν είστε αλλεργικοί σε οποιοδήποτε από τα συστατικά που χρησιμοποιούνται στο **cleadew CareSolution**.
- Εάν αισθανθείτε επίμονη ενόχληση στα μάτια, υπερβολική δακρύρροια, αλλαγές στην όραση ή ερυθρότητα στους οφθαλμούς, αφαιρέστε αμέσως τους φακούς σας και συμβουλευτείτε τον οφθαλμίατρό σας ή έναν επαγγελματία οπτικό.

### ⚠ ΠΡΟΦΥΛΑΞΕΙΣ

- Διαβάστε προσεκτικά αυτό το φύλλο οδηγιών πριν χρησιμοποιήσετε το **cleadew CareSolution** και φυλάξτε το για μελλοντική αναφορά. Για την αποφυγή οφθαλμικών λοιμώξεων, να ακολουθείτε πάντα τις οδηγίες χρήσης.
- Για να αποφύγετε τη μόλυνση των ματιών, μην επαναχρησιμοποιείτε το διάλυμα.
- Τα παιδιά δεν θα πρέπει να χρησιμοποιούν μόνο τους **cleadew CareSolution** οι γονείς παρακαλούνται να είναι υπεύθυνοι για την καθημερινή τους φροντίδα.
- Απορρίψτε τυχόν εναπομείναν διάλυμα 3 μήνες μετά το άνοιγμα της φιάλης.
- Κλείστε καλά τη φιάλη μετά τη χρήση.
- Μην το χρησιμοποιείτε για μαλακούς φακούς επαφής.
- Το **cleadew CareSolution** μπορεί δεν μπορεί να απολυμάνει φακούς επαφής.
- Μην χρησιμοποιείτε το **cleadew CareSolution** για την αποθήκευση των φακών επαφής.
- Μην καταπίνετε το διάλυμα. Εάν το καταπιείτε, πιείτε μεγάλη ποσότητα ποτίσιμου νερού αμέσως.
- Μην αγγίζετε το ρύγχος του **cleadew CareSolution** για να αποφύγετε τη μόλυνση.
- Μην χρησιμοποιείτε το **cleadew CareSolution** μετά την ημερομηνία λήξης.
- Μην χρησιμοποιείτε το διάλυμα εάν είναι αποχρωματισμένο.
- Μην χρησιμοποιείτε το **cleadew CareSolution** εάν η σφραγίδα ασφαλείας έχει υποστεί φθορά ή λείπει.
- Μην χρησιμοποιείτε νερό της βρύσης για την αποθήκευση και την πλύση των φακών.
- Na φυλάσσεται μακριά από παιδιά.
- Αποθηκεύστε τα προϊόντα σε θερμοκρασία δωματίου, αποφεύγοντας το άμεσο ηλιακό φως.
- Για την αποφυγή βακτηριακής μόλυνσης, μην μεταφέρετε το διάλυμα σε άλλο δοχείο και μην το αναπληρώνετε με νερό ή άλλο υγρό μέσο για ιατρική χρήση.
- Μην αλλάζετε το σύστημα φροντίδας φακών επαφής χωρίς να συμβουλευτείτε επαγγελματία οπτικό.
- Το βορικό οξύ είναι τοξικό για την αναπαραγωγή και μπορεί να μειώσει τη μελλοντική γονιμότητα εάν καταποθεί από παιδιά ή να βλάψει τα μωρά εάν ληφθεί από έγκυες ή θηλάζουσες γυναίκες. Να είστε προσεκτικοί και να αποφύγετε την απευθείας χρήση του διαλύματος στα μάτια- μην το καταπίνετε. Η σωστή χρήση μπορεί να μειώσει τον κίνδυνο. Επομένως, το **cleadew CareSolution** μπορεί να χρησιμοποιηθεί από παιδιά ή έγκυες ή θηλάζουσες γυναίκες. Για τα ευαίσθητα άτομα, συνιστάται η έκπλυση των φακών με αποστειρωμένο φυσιολογικό ορό πριν από τη χρήση.

### ΣΥΣΤΑΤΙΚΑ

**cleadew CareSolution**  
Υπεροξειδίο του υδρογόνου ως συστηρητικό (0,004%) **B**Βορικό οξύ

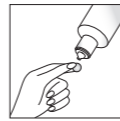


## ● TÜRKÇE | Kullanım Talimatları

### Kontakt lensler için durulama solüsyonu.

SKLERAL KONTAKT LENSLETA DAHİL TÜM SERT GAZ GEÇİRGEN KONTAKT LENSLETA İÇİNDİR

Kontakt lenslerinizi tutmadan önce ellerinizi yumuşak sabunla iyice yıkayınız.



Temizlenmiş / dezenfekte edilmiş lensleri tutucudan alınız. Parmaklarınızla tutunuz ve her iki tarafını da en az 10 saniye boyunca temiz **cleadew CareSolution** ile yıkayınız.

### ⚠ İKAZLAR

- **cleadew CareSolution**'de kullanılan bileşenlerden herhangi birine alerjiniz varsa **cleadew CareSolution** kullanmayınız.
- Sürekli göz rahatsızlığı, aşırı yaşarma, görme değişiklikleri veya gözde kızarıklık olursursa, lenslerinizi derhal çıkarınız ve göz doktorunuza veya bir göz bakım pratisyenine danışınız.

### ⚠ UYARILAR

- **cleadew CareSolution**'yi kullanmadan önce bu talimat sayfasını dikkatlice okuyun ve ileride başvurmak üzere saklayınız. Göz enfeksiyonlarını önlemek için her zaman kullanıcı talimatlarına uyunuz.
- Göz enfeksiyonunu önlemek için solüsyonu tekrar kullanmayınız.
- Çocuklar **cleadew CareSolution**'yi kendi başlarına kullanmamalıdır; ebeveynlerin günlük bakımlarından sorumlu olmaları istenmektedir.
- **B** Şişeyi açtıktan 3 ay sonra kalan solüsyonunu atınız.
- Kullandıktan sonra şişeyi sıkıca kapatınız.
- Yumşak kontakt lensler için kullanmayınız.
- **cleadew CareSolution** kontakt lensleri dezenfekte edemez.
- Kontakt lensleri saklamak için **cleadew CareSolution** kullanmayınız.
- Solüsyonunu yutmayınız. Eğer yatarsanız, derhal bol miktarda içme suyu içiniz.
- Kirilenmeyi önlemek için **cleadew CareSolution**'nin ucuna dokunmayınız.
- Son kullanma tarihinden sonra **cleadew CareSolution**'yi kullanmayınız.
- Rengi değişmişse solüsyonu kullanmayınız.
- Koruma etiketi hasarlı veya yoksa **cleadew CareSolution**'yi kullanmayınız.
- Lensleri saklamak ve durulamak için musluk suyu kullanmayınız.
- Çocukların erişemeyeceği bir yerde saklayınız.
- Ürünleri doğrudan güneş ışığından koruyarak oda sıcaklığında kuru bir yerde saklayınız.
- Bakteriyel kontaminasyonu önlemek için solüsyonu başka bir kaba aktarmayınız, su veya başka bir sıvı tıbbi madde ile doldurmayınız.
- Göz bakım uzmanına danışmadan kontakt lens bakım sistemini değiştirmeyiniz.
- Borik asit üremeye karşı toksiktir ve çocuklar tarafından içilirse gelecekteki doğurganlığı azaltabilir veya hamile veya emziren kadınlar tarafından alındığında bebeklere zarar verebilir. Dikkatli olunuz ve solüsyonu doğrudan gözde kullanmaktan kaçınınız; yutmayınız. Doğru kullanım riski azaltır; bu nedenle **cleadew CareSolution** çocuklar veya hamile ya da emziren kadınlar tarafından kullanılabilir. Hassasiyetiniz varsa lensleri takmadan önce borik asit içermeyen steril fizyolojik salin ile durulamanızı öneririz.

Any serious incident that has occurred in relation to the device should be reported to the manufacturer and the competent authority of the Member State of the EU.

**OPHTECS Europe B.V.**  
Marithaime 20, 6662 WD Elst,  
The Netherlands  
+31 (0)263 54 44 44  
info@ophtecs-europe.com

MADE IN JAPAN

	<b>OPHTECS Europe B.V.</b> Marithaime 20, 6662 WD Elst, The Netherlands
	<b>OPHTECS CORPORATION</b> 5-2-4 Minatojima Minamimachi, Chuo-ku, Kobe, 650-0047 Japan

www.ophtecs.com

ISSUE DATE: 20230529  
REVISE DATE: 2-YMMXXX



**cleadew CareSolution**  
Waterstofperoxide als conserveermiddel  
(0,004%) **B**Boorzuur



**cleadew CareSolution**  
Peróxido de hidrogénio como conservante (0,004%) **B**Ácido bórico



**cleadew CareSolution**  
Υπεροξειδίο του υδρογόνου ως συστηρητικό (0,004%) **B**Βορικό οξύ



**cleadew CareSolution**  
Koruyucu olarak hidrojen peroksit  
(%0,004) **B**Borik asit