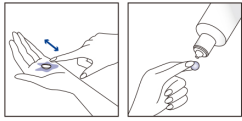


## ENGLISH | Instructions for Use

### Multi-Purpose Solution for disinfecting, cleaning, rinsing and storing for all soft contact lenses

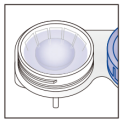
Wash your hands well with mild soap before handling your contact lenses.

#### 1 CLEANING



- Remove each lens from your eye and place it on your palm. Place a few drops of **cleadew MPS** on each lens surface and rub 20–30 times with your finger. Rinse each lens thoroughly for 5 seconds with fresh **cleadew MPS**.

#### 2 DISINFECTING



- Fill the lens case with **cleadew MPS** and place the lenses into the lens case. Close the lens case tightly. Soak lenses for at least 4 hours (or overnight) until ready to wear.

#### 3 RINSING AND WEARING LENSES

- Rinse lenses for 5 seconds with **cleadew MPS** before wearing.

#### 4 WASHING LENS CASE

- After the lens care, rinse the lens case with **cleadew MPS** and allow to air dry.

#### STORAGE

- Lenses may be stored in the unopened lens case for a maximum of 30 days. If the lenses are stored for longer, replace with fresh **cleadew MPS** every 30 days and before wearing your lenses.

#### WARNINGS

- Do not use **cleadew MPS** if allergic to any of the ingredients used in **cleadew MPS**.
- If you experience persistent eye discomfort, excessive tearing, vision changes, or redness of the eye, remove your lenses immediately and consult your eye doctor or an eye care practitioner.
- Do not use **cleadew MPS** with any eye medication or other contact lens care products.

#### PRECAUTIONS

- Read this instruction sheet carefully before using **cleadew MPS** and keep it for future reference. To avoid eye infections, always follow the user instructions.
- Always wash and dry your hands completely before handling your lenses.
- After each use, discard any **cleadew MPS** solution that remains in the lens case.
- Children should not use **cleadew MPS** by themselves; parents are requested to be responsible for their daily care.
- Discard any remaining solution 3 months after opening the bottle.
- Close bottle tightly after use.
- Do not use **cleadew MPS** with hard or rigid gas permeable lenses.
- Do not swallow the solution.
- Do not touch the tip of **cleadew MPS** to avoid contamination.
- Do not use **cleadew MPS** for heat disinfection.
- Do not use **cleadew MPS** after the expiry date.
- Do not use the solution if it is discoloured.
- Do not use **cleadew MPS** if the tamper seal is damaged or missing.
- Do not use tap water to store and rinse the lenses.
- Keep out of reach of children.
- Secure the cap of **cleadew MPS** after each use.
- Store products at room temperature, avoiding direct sunlight.
- To prevent bacterial contamination, do not transfer the solution to another container, nor replenish it with water or other liquid medical agent.
- Do not use **cleadew MPS** with an old lens case.
- Always use the new lens case provided.
- Do not change the contact lens care system without consulting eye care professional.

#### INGREDIENTS

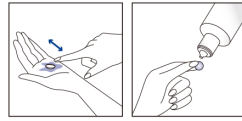
**cleadew MPS**   
 Polyhexamethylene biguanide hydrochloride(0.00011%)  
 Alexidine dihydrochloride(0.0004%)  
 Poloxamer

## FRANÇAIS | Mode d'emploi

### Solution polyvalente pour la désinfection, le nettoyage, le rinçage et la conservation de toutes les lentilles de contact souples

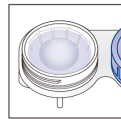
Bien se laver les mains avec un savon doux avant de manipuler les lentilles.

#### 1 NETTOYAGE



- Retirez chaque lentille de l'œil et placez-la sur la paume de votre main. Déposez quelques gouttes de **cleadew MPS** sur la surface de chaque lentille et frottez 20 à 30 fois avec votre doigt. Rincez soigneusement chaque lentille pendant 5 secondes avec une solution neuve **cleadew MPS**.

#### 2 DÉSINFECTION



- Remplissez l'étui à lentilles avec du **cleadew MPS** et placez les lentilles dans l'étui. Fermez bien l'étui. Immergez les lentilles dans la solution pendant au moins 4 heures (ou pendant la nuit) jusqu'au moment de les porter.

#### 3 RINÇAGE ET PORT DES LENTILLES

- Rincez les lentilles pendant 5 secondes avec du **cleadew MPS** avant de les porter.

#### 4 NETTOYER L'ÉTUI À LENTILLES

- Une fois les lentilles nettoyées, rincez leur étui avec du **cleadew MPS** et laissez-le sécher à l'air.

#### CONSERVATION

- Les lentilles peuvent être conservées dans l'étui non ouvert pendant une durée maximum de 30 jours. Si les lentilles sont conservées plus longtemps, remplacez avec une solution neuve de **cleadew MPS** tous les 30 jours et avant de porter les lentilles.

#### AVERTISSEMENTS

- Ne pas utiliser **cleadew MPS** en cas d'allergie à l'un des ingrédients utilisés dans **cleadew MPS**.
- En cas de sensation d'inconfort permanent au niveau des yeux, de changements dans la vision, ou de rougeurs aux yeux, retirez ses lentilles immédiatement et consultez son ophtalmologiste ou un spécialiste des soins oculaires.
- Ne pas utiliser **cleadew MPS** en même temps qu'un médicament pour les yeux ou qu'un autre produit d'entretien pour lentilles de contact.

#### PRÉCAUTIONS D'EMPLOI

- Lire attentivement cette notice avant d'utiliser **cleadew MPS** et s'y référer si besoin par la suite. Afin d'éviter toute infection ou lésion oculaire, il est important de suivre les consignes d'utilisation.
- Se laver et se sécher les mains intégralement avant de manipuler les lentilles.
- Après chaque utilisation, vider tout restant de solution **cleadew MPS** de l'étui à lentilles.
- Les enfants ne doivent pas utiliser **cleadew MPS** seuls ; les parents sont tenus d'être responsables des soins quotidiens.
- Jeter la solution au bout de 3 mois après l'ouverture de la bouteille.
- Bien refermer le flacon après ouverture.
- Ne pas utiliser **cleadew MPS** avec des lentilles dures ou rigides perméables aux gaz.
- Ne pas avaler la solution.
- Ne pas toucher l'embout de **cleadew MPS** afin d'éviter la contamination.
- Ne pas utiliser **cleadew MPS** pour une désinfection à la chaleur.
- Ne pas utiliser **cleadew MPS** après la date de péremption.
- Ne pas utiliser une solution si elle est décolorée.
- Ne pas utiliser **cleadew MPS** si le sceau d'inviolabilité est déchiré ou manquant.
- Ne pas utiliser l'eau du robinet pour conserver ou rincer les lentilles.
- Conserver hors de la portée des enfants.
- Fermer le capuchon de **cleadew MPS** après chaque utilisation.
- Ranger les produits à température ambiante, à l'abri de la lumière directe du soleil.
- Pour éviter toute contamination bactérienne, ne jamais transférer la solution dans un autre récipient, ne jamais ajouter d'eau ou un autre agent médical liquide.
- Ne pas conserver **cleadew MPS** dans un vieux étui à lentilles.
- Toujours utiliser le nouvel étui fourni.
- Ne pas changer de système de nettoyage des lentilles de contact sans consulter un professionnel de la vue.

#### INGRÉDIENTS

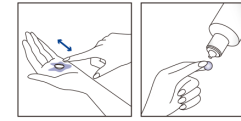
**cleadew MPS**   
 Chlorhydrate de polyhexaméthylène biguanide (0.00011%)  
 Dichlorhydrate d'alexidine (0.0004%)  
 Poloxamère

## DEUTSCH | Gebrauchsanweisung

### All-in-One-Lösung zur Desinfektion, Reinigung, Spülung und Aufbewahrung aller weichen Kontaktlinsen

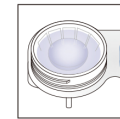
Vor dem Kontakt mit den Kontaktlinsen reinigen Sie Ihre Hände gründlich mit einer milden Handwaschseife.

#### 1 REINIGUNG



- Nehmen Sie die Kontaktlinsen aus Ihren Augen und legen Sie sie auf Ihre Handfläche. Geben Sie ein paar Tropfen **cleadew MPS** auf die Oberfläche der Kontaktlinsen und reiben Sie 20-30-mal mit Ihrem Finger. Spülen Sie die Kontaktlinsen sorgfältig 5 Sekunden lang mit frischem **cleadew MPS** ab.

#### 2 DESINFEKTION



- Füllen Sie den Kontaktlinsenbehälter mit frischem **cleadew MPS** und legen Sie die Kontaktlinsen in den Kontaktlinsenbehälter. Verschließen Sie den Kontaktlinsenbehälter fest. Weichen Sie die Kontaktlinsen mindestens 4 Stunden lang (oder über Nacht) ein, bis sie getragen werden können.

#### 3 SPÜLEN UND TRAGEN DER LINSEN

- Spülen Sie die Kontaktlinsen 5 Sekunden lang mit frischem **cleadew MPS**, bevor Sie sie tragen.

#### 4 REINIGEN DES KONTAKTLINSENBEHÄLTERS

- Spülen Sie nach der Kontaktlinsenpflege den Kontaktlinsenbehälter mit **cleadew MPS** aus und lassen Sie ihn an der Luft trocknen.

#### AUFBEWAHRUNG

- Die Kontaktlinsen können im ungeöffneten Kontaktlinsenbehälter maximal 30 Tage lang aufbewahrt werden. Wenn Sie die Kontaktlinsen länger aufbewahren möchten, tauschen Sie das **cleadew MPS** alle 30 Tage und vor dem Tragen Ihrer Kontaktlinsen aus.

#### WARNUNGEN

- Benutzen Sie **cleadew MPS** nicht, wenn Sie gegen einen der Inhaltsstoffe allergisch sind.
- Sollten Augenbeschwerden, tränende Augen, Veränderungen der Sicht oder eine Rötung der Augen auftreten, nehmen Sie sofort Ihre Kontaktlinsen heraus und gehen Sie zu Ihrem Augenarzt.
- Benutzen Sie bitte **cleadew MPS** nicht zusammen mit Augenmedikamenten oder anderen Kontaktlinsen-Pflegeprodukten.

#### SICHERHEITSHINWEISE

- Lesen Sie diese Anweisungen bitte sorgfältig, bevor Sie **cleadew MPS** benutzen und bewahren Sie sie zum Nachschlagen auf. Um Augeninfektionen zu verhindern, befolgen Sie bitte immer die Gebrauchsanweisungen.
- Waschen und trocknen Sie Ihre Hände immer gründlich ab, bevor Sie Ihre Kontaktlinsen anfassen.
- Entfernen Sie nach jedem Gebrauch die im Kontaktlinsenbehälter verbleibende **cleadew MPS**-Lösung.
- Kinder sollten **cleadew MPS** nicht allein verwenden; Eltern werden gebeten, die tägliche Pflege zu übernehmen.
- Schütten Sie die Reste der Lösung 3 Monate nach dem Öffnen der Flasche weg.
- Flasche nach Gebrauch fest verschließen.
- cleadew MPS** mit harten oder formstabilen, gasdurchlässigen (RGP-) Kontaktlinsen NICHT verwenden.
- Verschlucken Sie die Lösung nicht.
- Berühren Sie bitte nicht die Spitze der Flasche von **cleadew MPS**, um Verunreinigungen zu vermeiden.
- cleadew MPS** ist nicht für Hitzedesinfektion geeignet.
- Benutzen Sie **cleadew MPS** nicht nach Ablauf des Haltbarkeitsdatums.
- Verwenden Sie die Lösung nicht, wenn sie verfärbt ist.
- Benutzen Sie **cleadew MPS** nicht, wenn das Sicherheitssiegel beschädigt ist oder fehlt.
- Kontaktlinsen nicht mit Leitungswasser spülen oder darin aufbewahren.
- Bewahren Sie das Produkt außerhalb der Reichweite von Kindern auf.
- Sichern Sie den Verschluss von **cleadew MPS** nach jedem Gebrauch.
- Lagern Sie die Produkte bei Raumtemperatur, vermeiden Sie direkte Sonneneinstrahlung.
- Um eine bakterielle Verunreinigung zu vermeiden, dürfen Sie die Lösung nicht in einen anderen Behälter umfüllen oder mit Wasser oder anderen flüssigen medizinischen Mitteln auffüllen.
- Bewahren Sie **cleadew MPS** nicht in alten Kontaktlinsenbehältern auf.
- Benutzen Sie bitte immer den neuen mitgelieferten Kontaktlinsenbehälter.
- Wechseln Sie Ihr Kontaktlinsenpflegesystem nur nach fachkundiger Beratung.

#### INHALTSSTOFFE

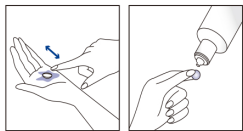
**cleadew MPS**   
 Polyhexamethylenbiguanid-Hydrochlorid (0.00011 %)   
 Alexidin-Dihydrochlorid (0.0004 %)   
 Poloxamer

## ● ESPAÑOL | Instrucciones de uso

Solución multiusos para desinfectar, limpiar, aclarar y almacenar todas las lentes de contacto blandas

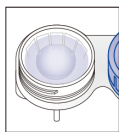
Lávese bien las manos con jabón neutro antes de manipular sus lentes de contacto.

## 1 LIMPIEZA



- Retire cada lente de contacto de su ojo y colóquela en la palma de su mano. Coloque unas pocas gotas de **cleadew MPS** en la superficie de cada lente de contacto y frótela de 20 a 30 veces con su dedo. Aclare cada lente de contacto a fondo durante 5 segundos con **cleadew MPS**.

## 2 DESINFECCIÓN



- Llene el estuche de las lentes de contacto con **cleadew MPS** y coloque las lentes de contacto en el estuche. Cierre el estuche con firmeza. Deje las lentes de contacto en remojo durante al menos 4 horas (o durante la noche) hasta que estén listas para usarse.

## 3 ACLARADO Y USO DE LAS LENTES

- Enjuague las lentes de contacto durante 5 segundos con **cleadew MPS** antes de usarlas.

## 4 COMO LAVAR EL ESTUCHE PARA LENTES

- Después del cuidado de la lente, limpie el estuche de las lentes con **cleadew MPS** y deje que se seque al aire.

## CONSERVACIÓN

- Las lentes de contacto se pueden almacenar en el estuche no abierto durante un máximo de 30 días. Si las lentes de contacto se almacenan por más tiempo, rellénelo con **cleadew MPS** nuevo cada 30 días y antes de usar sus lentes de contacto.

## ⚠ ADVERTENCIAS

- No utilice **cleadew MPS** si es alérgico a cualquiera de sus ingredientes.
- Si experimenta cualquier molestia ocular persistente, lagrimeo excesivo, cambios en la visión o enrojecimiento del/los ojo/s, quítese los lentes inmediatamente y consulte con su oftalmólogo o un especialista en el cuidado de los ojos.
- No utilice **cleadew MPS** con ningún medicamento para los ojos u otros productos para el cuidado de los lentes de contacto.

## ⚠ PRECAUCIONES

- Lea atentamente este folleto de instrucciones antes de utilizar **cleadew MPS** y guárdelo para futuras consultas. Para evitar infecciones en los ojos, siga siempre las instrucciones del usuario.
- Lávese siempre las manos y séquelas completamente antes de manipular sus lentes de contacto.
- Deseche cualquier resto de solución **cleadew MPS** que quede en el estuche para lentes después de cada uso.
- Los niños no deben utilizar **cleadew MPS** por sí mismos; solicitamos amablemente a los padres que se encarguen del cuidado diario de los lentes de sus niños.
- Deseche la cantidad de solución que quede 3 meses después de abrir el bote.
- Cierre el bote firmemente después de cada uso.
- No utilice **cleadew MPS** para lentes duros o rígidos permeables al gas.
- No ingiera la solución.
- No toque la punta de **cleadew MPS** para evitar la contaminación.
- No utilice **cleadew MPS** para la desinfección mediante el calor.
- No utilice **cleadew MPS** después de su fecha de caducidad.
- No utilice la solución si está descolorida.
- No utilice **cleadew MPS** si el sello de garantía está dañado o falta.
- No utilice agua del grifo para guardar y enjuagar sus lentes.
- Mantenga fuera del alcance de los niños.
- Asegure la tapa de **cleadew MPS** después de cada uso.
- Guarde los productos a temperatura ambiente, evitando la luz directa del sol.
- Para evitar la contaminación bacteriana, no transfiera la solución a otro recipiente, ni la rellene con agua u otro agente médico líquido.
- No utilice **cleadew MPS** en un estuche antiguo para lentes.
- Utilice siempre el estuche nuevo que acompaña el producto.
- No cambie el sistema para el cuidado de sus lentes de contacto sin antes consultar con un profesional de salud ocular.

## INGREDIENTES

cleadew MPS

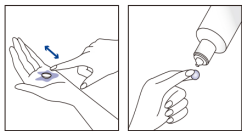
Hydrocloruro de polihexametileno biguanida (0.00011%)  
Dihidrocloruro de alexidina (0.0004%)  
Poloxámero

## ● ITALIANO | Istruzioni per l'uso

Soluzione multiuso per la disinfezione, la pulizia, il risciacquo e la conservazione di tutte le lenti a contatto morbide

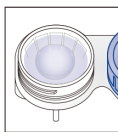
Lavare bene le mani con sapone neutro prima di toccare le lenti.

## 1 PULIZIA



- Rimuovere ciascuna lente dall'occhio e posizionarla sul palmo della mano. Mettere alcune gocce di soluzione **cleadew MPS** sulla superficie di ciascuna lente e strofinare 20-30 volte con il dito. Risciacquare accuratamente ciascuna lente per 5 secondi con soluzione fresca **cleadew MPS**.

## 2 DISINFEZIONE



- Riempire il portalenti con soluzione **cleadew MPS** e posizionare le lenti nel portalenti. Chiudere con accuratezza il portalenti. Immergere le lenti per almeno 4 ore (o per una notte) fino a quando si è pronti per indossarle.

## 3 RISCIAQUARE E INDOSSARE LE LENTI

- Risciacquare le lenti per 5 secondi con la soluzione **cleadew MPS** prima di indossarle.

## 4 LAVARE IL PORTALENTI

- Dopo il trattamento della lente, risciacquare il portalenti con soluzione **cleadew MPS** e lasciare asciugare all'aria.

## CONSERVAZIONE

- Le lenti possono essere conservate nel portalenti chiuso per un massimo di 30 giorni. Se le lenti vengono conservate più a lungo, sostituire la soluzione con **cleadew MPS** fresca ogni 30 giorni e prima di indossare le lenti.

## ⚠ AVVERTENZE

- Non utilizzare in caso di allergia a uno qualsiasi degli ingredienti utilizzati in **cleadew MPS**.
- In caso di persistente fastidio oculare, lacrimazione eccessiva, alterazioni della visione o arrossamento oculare, rimuovere immediatamente le lenti e consultare il proprio oculista o uno specialista.
- Non utilizzare **cleadew MPS** con farmaci oculari o altri prodotti per la cura delle lenti a contatto.

## ⚠ PRECAUZIONI

- Leggere attentamente questo foglietto illustrativo prima di utilizzare **cleadew MPS** e conservarlo per riferimento futuro. Per evitare infezioni oculari, seguire sempre le istruzioni per l'uso.
- Lavare e asciugare completamente le mani prima di manipolare le lenti.
- Dopo ogni utilizzo, eliminare l'eventuale soluzione **cleadew MPS** rimasta nel portalenti.
- I bambini non devono usare **cleadew MPS** da soli; i genitori sono responsabili della loro cura quotidiana.
- Eliminare l'eventuale soluzione rimanente 3 mesi dopo l'apertura del flacone.
- Chiudere bene il flacone dopo l'uso.
- Non utilizzare **cleadew MPS** con lenti rigide gas permeabili.
- Non ingerire la soluzione.
- Non toccare la punta di **cleadew MPS** per evitare la contaminazione.
- Non utilizzare **cleadew MPS** per disinfettare a caldo.
- Non utilizzare **cleadew MPS** dopo la data di scadenza.
- Non utilizzare la soluzione se è scolorita.
- Non utilizzare **cleadew MPS** se il sigillo antimanomissione è danneggiato o assente.
- Non utilizzare acqua del rubinetto per conservare e risciacquare le lenti.
- Tenere fuori dalla portata dei bambini.
- Chiudere bene il tappo di **cleadew MPS** dopo ogni utilizzo.
- Conservare i prodotti a temperatura ambiente, evitando la luce solare diretta.
- Per evitare la contaminazione batterica, non trasferire tale soluzione in un altro contenitore, né rabboccare lo stesso con acqua o altri agenti medici liquidi.
- Non utilizzare **cleadew MPS** con portalenti usati.
- Utilizzare sempre il portalenti fornito.
- Non cambiare il sistema di cura delle lenti a contatto senza aver prima consultato uno specialista.

## INGREDIENTI

cleadew MPS

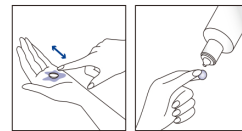
Cloridrato di poliesametilene biguanide (0.00011%)  
Dicloridrato di alexidina (0.0004%)  
Polossamero

## ● NEDERLANDS | Aanwijzingen voor gebruik

Alles-in-één vloeistof voor desinfecteren, reinigen, spoelen en bewaren voor alle zachte contactlenzen

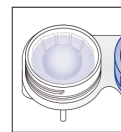
Was uw handen zeer goed met een milde zeep alvorens uw lenzen aan te raken.

## 1 REINIGEN



- Verwijder de contactlenzen uit uw ogen en plaats ze in uw handpalm. Doe een paar druppels **cleadew MPS** op elk lensoppervlak en wrijf 20-30 keer met uw vinger. Spoel elke contactlens 5 seconden grondig met verse **cleadew MPS**.

## 2 DESINFECTEREN



- Vul de lenshouder met **cleadew MPS** en plaats de lenzen in de lenshouder. Sluit de lenshouder goed af. Laat de contactlenzen tenminste 4 uur (of gedurende de nacht) weken tot ze klaar zijn om te dragen.

## 3 LENZEN SPOELEN EN DRAGEN

- Spoel de contactlenzen 5 seconden met **cleadew MPS** voor het dragen.

## 4 REINIGEN VAN HET LENZENBAKJE

- Spoel, na het verzorgen van de contactlens, de lenshouder met **cleadew MPS** en laat aan de lucht drogen.

## BEWAREN

- Contactlenzen kunnen maximaal 30 dagen worden bewaard in de gesloten lenshouder. Als de contactlenzen langer worden bewaard, ververs dan de **cleadew MPS** om de 30 dagen en voordat u uw contactlenzen draagt.

## ⚠ WAARSCHUWINGEN

- Gebruik **cleadew MPS** niet indien u allergisch bent voor een van de in **cleadew MPS** gebruikte bestanddelen.
- Haal de lenzen direct uit uw ogen en raadpleeg een oogarts of contactlensspecialist in geval van aanhoudende last van uw ogen, overmatig tranen, verandering in zicht of rode ogen.
- Gebruik **cleadew MPS** niet in combinatie met oogmedicatie of andere verzorgingsproducten voor contactlenzen.

## ⚠ VOORZORGEN

- Lees deze aanwijzingen goed door alvorens **cleadew MPS** te gebruiken en bewaar ter referentie. Voorkom ooginfectie en volg derhalve altijd de aanwijzingen voor gebruik op.
- Was en droog uw handen altijd goed alvorens uw lenzen aan te raken.
- Gooi na ieder gebruik de in het lenzenbakje resterende **cleadew MPS** vloeistof weg.
- Kinderen mogen **cleadew MPS** niet zelf gebruiken; een volwassene moet verantwoordelijk zijn voor de dagelijkse verzorging.
- Gooi resterende vloeistof 3 maanden na het openen van de fles weg.
- Sluit de fles na gebruik goed.
- **cleadew MPS** niet gebruiken met harde of vormstabiele lenzen (RGP-lenzen).
- De vloeistof niet inslikken.
- Voorkom vervuiling en besmetting en raak de punt van **cleadew MPS** niet aan.
- **cleadew MPS** niet gebruiken voor hitte-desinfectie.
- Gebruik **cleadew MPS** niet nadat de houdbaarheidsdatum is verstreken.
- De vloeistof niet gebruiken als deze verkleurd is.
- **cleadew MPS** niet gebruiken indien de zegel is beschadigd of ontbreekt.
- Gebruik geen kraanwater voor het bewaren en spoelen van lenzen.
- Buiten bereik van kinderen houden.
- Draai de dop van **cleadew MPS** na ieder gebruik goed vast.
- Bewaar producten op kamertemperatuur, vermijd daarbij blootstelling aan direct zonlicht.
- Om risico op bacteriële verontreiniging te voorkomen, de vloeistof niet overbrengen naar een andere houder, niet aanvullen met water of een andere vloeistof.
- **cleadew MPS** niet gebruiken met een oud lenzenbakje.
- Gebruik altijd het nieuwe, bijgeleverde lenzenbakje.
- Raadpleeg een oogarts of contactlensspecialist alvorens van verzorgingssysteem voor contactlenzen te wisselen.

## BESTANDDELEN

cleadew MPS

Polyhexamethyleenbiguanide hydrochloride (0.00011%)  
Alexidine dihydrochloride (0.0004%)  
Poloxameer